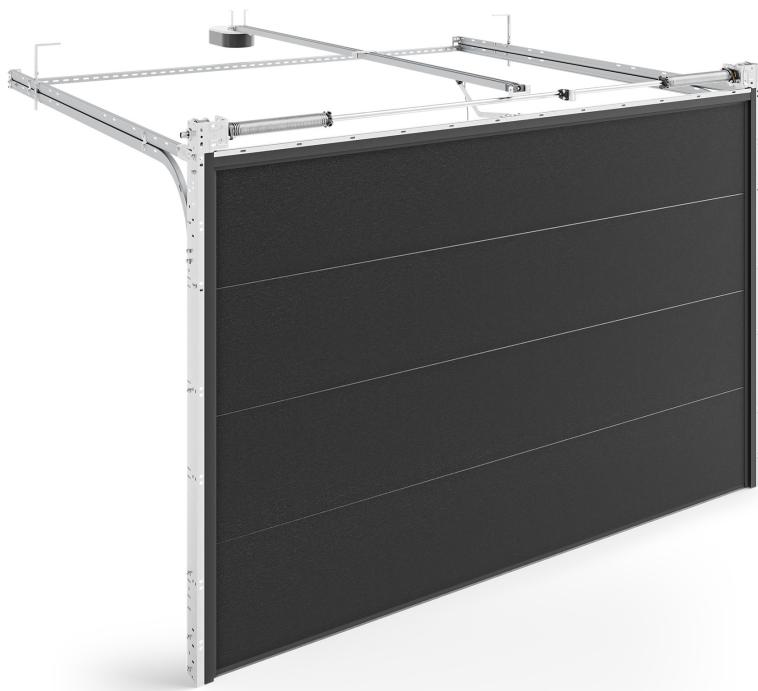


INFINITI Thermo F – Tore mit Torsionsfedern von vorne



- ✓ Paneeldicke 60 mm
- ✓ maximales Gewicht des Tores: 295 kg
- ✓ minimale Abmessungen der Laibung: 100 mm
- ✓ minimale Abmessungen des Sturzes: 200 mm
- ✓ Paneele in RAL-Farben lackiert oder furniert
- ✓ glatte oder hochgeprägte Paneele
- ✓ Torsionsfedern an der Vorderseite

0,81

Der
Wärmedurchgangskoeffizient
U [W/m²K]*

0,89

Der
Wärmedurchgangskoeffizient
U [W/m²K]**

6 m

maximale Breite

3 m

maximale Höhe

18 m²

maximale Oberfläche***

Das **Garagen-Sektionaltor INFINITI Thermo F** ist für die Sicherung der Garagen vor allem in Häusern und Mehrfamilienhäusern konzipiert. Das System der Torsionsfedern, das an der Vorderseite des Tors angebracht ist, ermöglicht das Anheben der größten Flächen unter den verfügbaren Lösungen und eignet sich hervorragend für große Garagen.

Bei den Toren von Thermo werden 60 mm dicke Paneele verwendet, die den Wärmedurchgangskoeffizienten des Torpanzers erheblich reduzieren, was zu einer verbesserten thermischen Leistung der Garage und geringeren Energieverlusten für das gesamte Gebäude führt. Die Paneele sind über die gesamte Länge gleich dick, so dass an jeder Stelle des Torpanzers die höchste Wärmeleistung gewährleistet ist. Zusammen mit einem System von Doppelwanddichtungen mit einer zusätzlichen Wärmekammer zum Schutz vor Wärmeverlusten, die am Umfang des Torflügels auftreten können, ergibt sich ein Produkt, das sehr gute Leistungen bietet.

INFINITI Thermo F ist dank der verwendeten Technologien ein absolut sicherer Vorschlag. **Die spezielle Form der Paneele verringert das Risiko, sich die Finger zu verletzen, der amperometrische Sensor in den Antrieben reagiert auf die Kontaktaufnahme mit Hindernissen und die Federbruchsicherung sorgt dafür, dass das Tor auch im Falle einer Störung unkontrolliert schließt.** Für eine komfortable Bedienung sorgen dagegen elektrische Antriebe, die per Kabel, Funkfernbedienung, Smartphone-App oder Smart-Home-System gesteuert werden.

Die Vielfalt der ästhetischen Möglichkeiten und das zahlreiche optionale Zubehör ermöglichen die Auswahl der idealen Konfiguration eines Tores INFINITI Thermo F für jeden Bauherrn.

*Der Wärmedurchgangskoeffizient U [W/m^2K] gilt für Sektionaltore INFINITI Thermo mit den Abmessungen 5000 x 2500 mm. Für Tore ohne Verglasung, Servicetüren und Lüftungsgitter.

**Der Wärmedurchgangskoeffizient U [W/m^2K] gilt für Sektionaltore INFINITI Thermo mit den Abmessungen 2500 x 2250 mm. Für Tore ohne Verglasung, Servicetüren und Lüftungsgitter.

***Für Tore mit einer Fläche von mehr als 15 m^2 wenden Sie sich bitte an die Handelsabteilung.