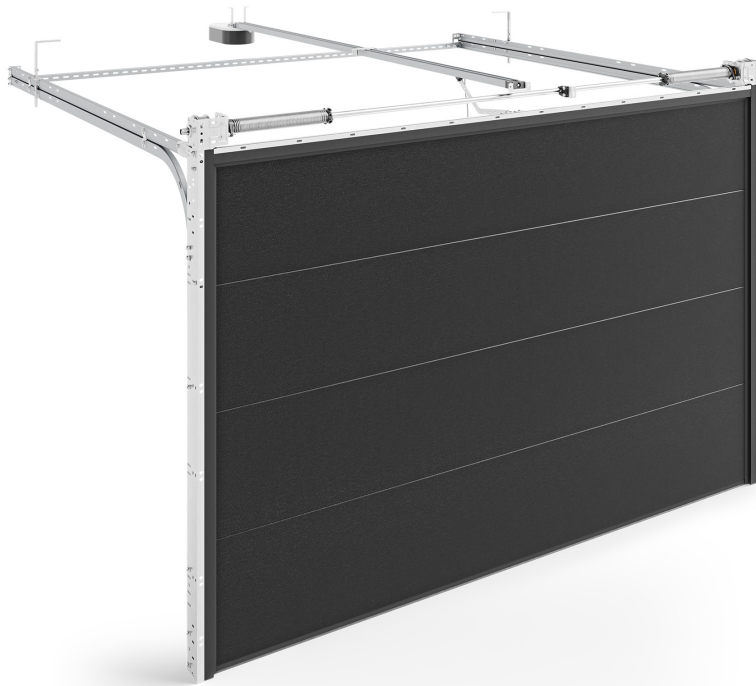


# INFINITI F – Tore mit Torsionsfedern von vorne

Variante wählen: Basic



- ✓ Paneeldicke 40 mm
- ✓ erhältlich in standardmäßiger und thermischer Version
- ✓ maximales Gewicht: 295 kg
- ✓ Mindestmaß der Falz: 85 mm
- ✓ Mindestmaß des Sturzes: 200 mm
- ✓ Paneele mit glatter Außenfläche, Woodgrain-Struktur mit niedriger und hoher Prägung (nach RAL-Palette lackiert) oder furniert
- ✓ Das Torsionsfedersystem ist für großflächige Türen geeignet (max. 15 m<sup>2</sup>)

**6 m**

maximale Breite

**3,5 m**

maximale Höhe

**15 m<sup>2</sup>**

maximale Oberfläche

Garagentore schützen in der Regel die größte Öffnung in den Wänden eines Gebäudes, d.h. die Stelle, durch die potenziell die meiste Energie verloren geht. Deshalb haben Eko-Okna seinen Produktkatalog um elegante und zuverlässige Lösungen erweitert, die den Wärmeverlust weiter senken.

Aus hochwertigen Komponenten gefertigt und mit einem zuverlässigen Befestigungs- und Sicherheitssystem ausgestattet. Die Tore aus unserem Angebot sind beidseitig gegen Korrosion geschützt, wodurch sie ihr Aussehen und ihre Funktionseigenschaften über viele Jahre hinweg beibehalten. Die verwendete Federtechnik sorgt dafür, dass sich das Tor perfekt in jede Garagenöffnung einfügt. Ein Sektionaltorsystem mit Torsionsfedern an der

Vorderseite. Sie zeichnen sich durch ihre robuste und langlebige Konstruktion sowie durch ihre Sicherheit im Gebrauch aus. Ein weiterer Vorteil ist die vereinfachte Montage: weniger Teile und vormontierte Komponenten.

Alle Beschläge und oberen Griffe mit Rollen in den Federtoren sind standardmäßig verzinkt (silber). Sie können auch in weiß RAL 9016 lackiert werden.