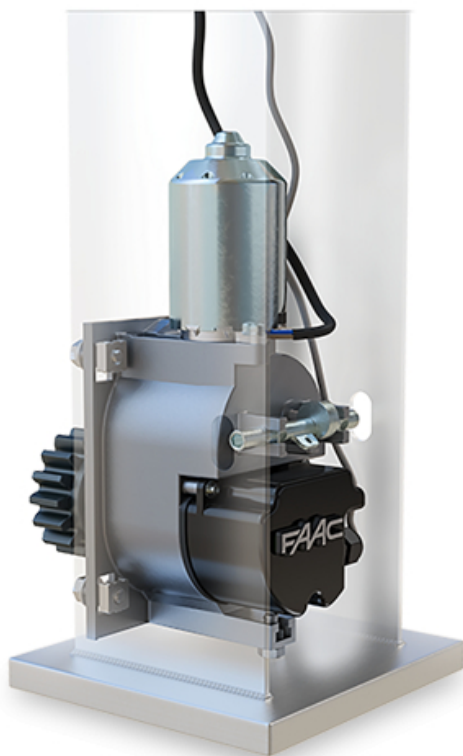


# C4000I



- ✓ vitesse de déplacement du vantail : 16 m/min
- ✓ largeur maximale du vantail (portail coulissant sur rail) : 8 m
- ✓ poids maximal du vantail autoportant / sur rail : 250 kg / 400 kg
- ✓ dimensions poteau : 120x120 mm

La **motorisation compacte pour portails coulissants C4000I** s'intègre parfaitement à l'architecture. Elle est utilisée pour les portails allant jusqu'à 8 m de large (portails sur rail) et jusqu'à 400 kg.

La sécurité de la motorisation est assurée par l'encodeur absolu magnétique breveté par le fabricant. Il est utilisé pour déterminer la position maximale du vantail. *Lorsqu'un obstacle est détecté, le C4000I inverse automatiquement la direction du portail.*