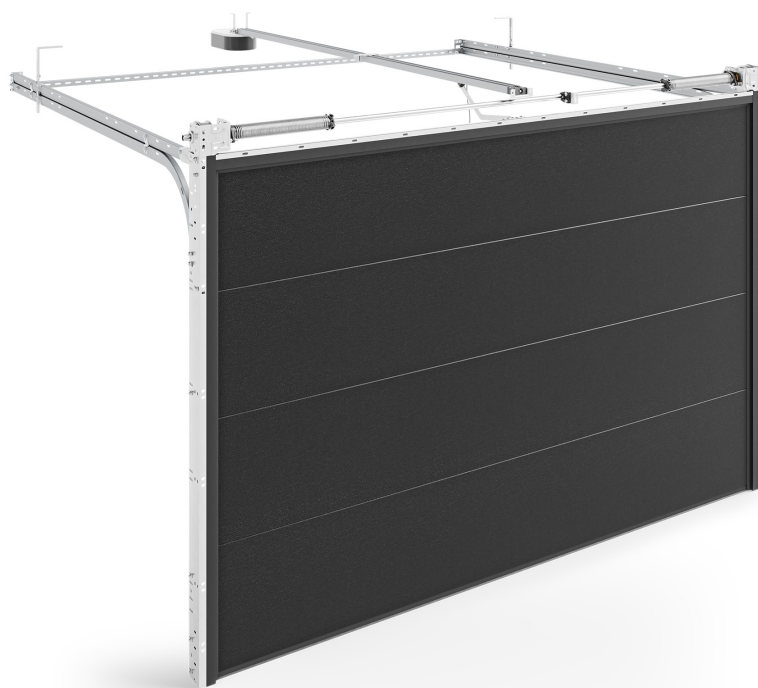


# INFINITI F – portes de garage avec ressorts de torsion à l'avant



✓ épaisseur du panneau : 40 mm

✓ disponible en version standard et thermique

✓ poids maximal: 295 kg

✓ dimensions minimales des écoinçons: 85 mm

✓ dimensions minimales du linteau: 200 mm

✓ nous proposons des panneaux avec une surface extérieure lisse, une structure Woodgrain avec des reliefs bas et hauts (vernis selon la palette RAL) ou plaxés

✓ le système de ressorts de torsion est dédié aux portes de grandes dimensions (surface max. 15 m<sup>2</sup>)

**6 m**

largeur maximale

**3,5 m**

hauteur maximale

**15 m<sup>2</sup>**

superficie maximale

Les portes de garage protègent généralement la plus grande ouverture dans les murs d'un bâtiment, c'est-à-dire l'endroit par lequel la plus grande partie de l'énergie peut potentiellement s'échapper. C'est pourquoi Eko-Okna a ajouté à son catalogue de produits des solutions élégantes et fiables qui réduisent davantage les pertes de chaleur.

Fabriquées à partir des composants de la plus haute qualité, dotées d'un système de fixation et de sécurité fiable.

Les portes de garage de notre offre sont protégées des deux côtés contre la corrosion, ce qui leur permet de conserver leur aspect et leurs propriétés fonctionnelles pendant de nombreuses années. La technologie des ressorts utilisée permet à la porte de s'adapter parfaitement à toute ouverture de garage. Un système de porte sectionnelle utilisant des ressorts de torsion à l'avant. Elles se distinguent par leur structure robuste et durable, ainsi que par leur sécurité d'utilisation. Un autre avantage est la facilité de la pose : moins de pièces et des éléments préassemblés.

Toutes les ferrures et les fixations supérieures à roulettes des portes à ressorts en standard sont galvanisées (argenté). Elles peuvent être laquées en blanc RAL 9016.