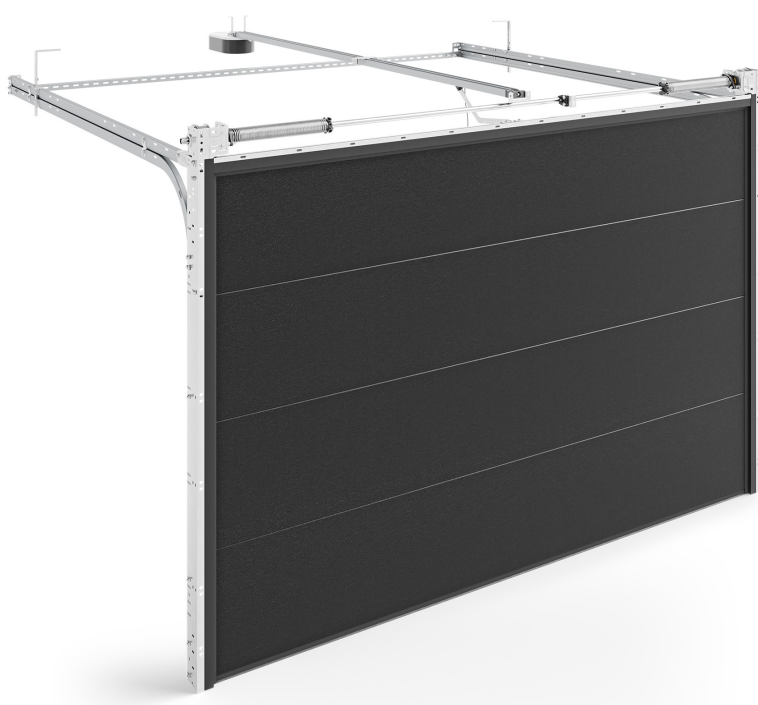


INFINITI Thermo F – portoni con molle di torsione anteriori

Scegliete la variante: Base



- ✓ spessore del pannello: 60 mm
- ✓ peso massimo del portone: 295 kg
- ✓ dimensioni minime delle spallette laterali: 100 mm
- ✓ dimensioni minime dell'architrave: 200 mm
- ✓ pannelli verniciati in colori della gamma RAL o impiallacciati
- ✓ pannelli lisci o ad alta goffratura
- ✓ molle di torsione sul fronte

0,81

Il coefficiente di
trasmissione del calore U
[W/m²K]*

0,89

Il coefficiente di
trasmissione del calore U
[W/m²K]**

6 m

larghezza massima

3 m

altezza massima

18 m²

superficie massima***

Il portone sezionale per garage INFINITI Thermo F è progettato per proteggere i garage principalmente nelle case e negli edifici multifamiliari. Il sistema di molle a torsione montato nella parte anteriore del portone consente di sollevare i mantelli più grandi tra le soluzioni disponibili, rivelandosi eccellente per i garage di grandi dimensioni.

I portoni Thermo utilizzano pannelli di 60 mm di spessore, riducendo in modo significativo la trasmittanza termica del mantello del portone, con conseguente miglioramento delle prestazioni termiche del garage e riduzione delle perdite energetiche in tutto l'edificio. I pannelli hanno lo stesso spessore per tutta la loro lunghezza, garantendo così la massima prestazione termica in ogni punto del manto. Insieme ad un sistema di guarnizioni a doppia foglia con una camera termica aggiuntiva per proteggere dalle perdite di calore che possono verificarsi lungo il perimetro del mantello, il risultato è un prodotto che offre ottime prestazioni.

INFINITI Thermo F è una proposta completamente sicura grazie alle tecnologie utilizzate. **La speciale forma dei pannelli riduce il rischio di taglio delle dita, il sensore amperometrico degli attuatori reagisce al contatto con gli ostacoli e la protezione contro la rottura delle molle assicura che anche in caso di malfunzionamento il portone non si chiuda in modo incontrollato.** La praticità di utilizzo, invece, è assicurata da attuatori elettrici controllati via filo, radiocomando, app per smartphone o sistema smart home.

La ricchezza di opzioni estetiche e le numerose dotazioni opzionali consentono di configurare perfettamente il portone INFINITI Thermo F per ogni costruttore.

*Il coefficiente di trasmittanza del calore U [W/m^2K] e' specificato per i portoni sezionali INFINITI Thermo di dimensioni 5000 x 2500 mm. Per i portoni senza vetri, porte di servizio e griglie di ventilazione.

**Il coefficiente di trasmittanza del calore U [W/m^2K] e' specificato per i portoni sezionali INFINITI Thermo di dimensioni 2500 x 2250 mm. Per i portoni senza vetri, porte di servizio e griglie di ventilazione.

***per portoni con una superficie superiore ai 15 m², Vi chiediamo di contattare il reparto commerciale.