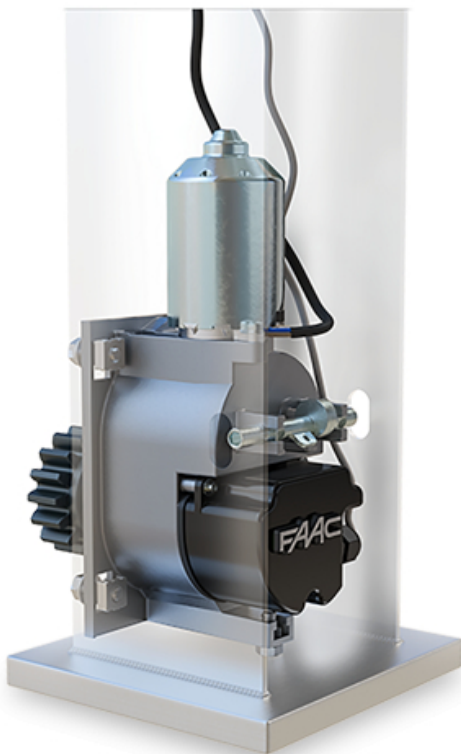


# C4000I



- ✓ snelheid van de vleugel: 16 m/min
- ✓ maximale deurbladbreedte (raildeur): 8 m
- ✓ maximaal deurbladgewicht zelfdragend / railmontage: 250 kg / 400 kg
- ✓ afmetingen paal: 120x120 mm

De compacte **schuifhekaandrijving C4000I** past perfect in de architectuur. Het wordt gebruikt bij maximale vleugelbreedten tot 8 m (railpoorten) en vleugelgewichten tot 400 kg.

Een veilig gebruik van de aandrijving wordt gegarandeerd door de gepatenteerde magnetische absolute encoder van de fabrikant. Het wordt gebruikt om de maximale positie van het blad te bepalen. *Wanneer een obstakel wordt gedetecteerd, keert de C4000I zelfstandig de richting van de poortvleugel om.*