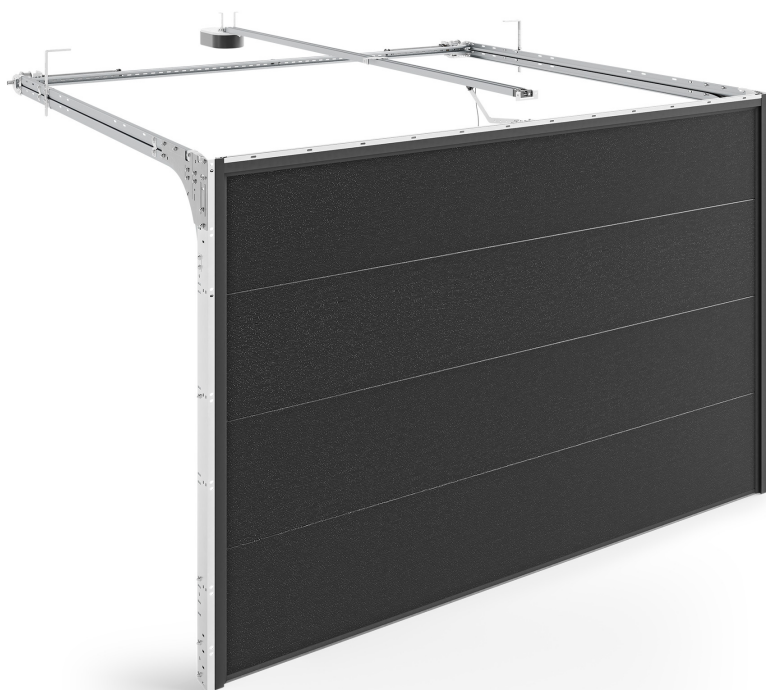


# INFINITI R – Deursysteem met torsieveren aan de achterkant

Kies variant: Basis



✓ Paneeldikte 40 mm

✓ verkrijgbaar in standaard en thermische varianten

✓ maximum gewicht: 165 kg

✓ minimumafmetingen van dakranden: 85 mm

✓ minimumafmetingen latei: 105 mm

✓ bieden wij panelen met gladde buitenzijde, Woodgrain structuur met laag en hoog reliëf (geschilderd volgens het rijke RAL-palet) of gefineerd

✓ torsieveren aan de achterzijde van de deur maken het mogelijk de deur in te passen in een garageopening met een lagere latei

**5,5 m**

maximale breedte

**3 m**

maximale hoogte

**12,5 m<sup>2</sup>**

maximale oppervlakte

Vervaardigd uit eersteklas componenten, voorzien van een betrouwbaar bevestigings- en veiligheidssysteem. De deuren in ons gamma zijn aan beide zijden beschermd tegen corrosie, zodat ze hun uitzicht en functionele eigenschappen gedurende vele jaren behouden. Door de toegepaste veertechnieken past de poort perfect in elke

garageopening. Sectionaal deursysteem met ERSC70 torsieveren aan de achterzijde. Zij onderscheiden zich door een stevige en duurzame constructie en gebruiksveiligheid. Een bijkomend voordeel is de vereenvoudigde montage: minder onderdelen en voorgesmonteerde componenten.

Alle beslagen en bovengrepen met rollen in veerdeuren zijn standaard gegalvaniseerd (zilver). Ze kunnen in wit RAL 9016 gelakt worden.

**GARAGEDEUR**

**TORSIEVEREN**

**ALUMINIUM**