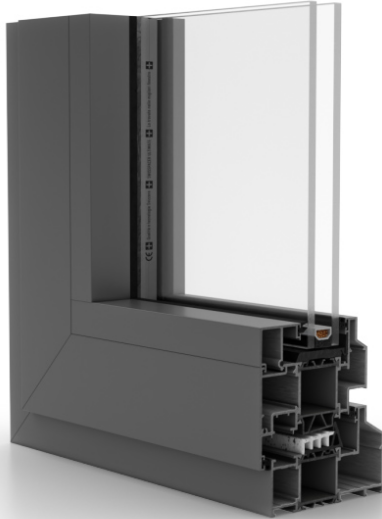


Entra

Variant: Steel Flat



- ✓ Inbouwdiepte: 95 mm
- ✓ Verkrijgbaar in drie thermische varianten: Standard, HI, HI+
- ✓ Beglazing met pakketten van 8–63 mm (ramen), 5–54 mm (vaste beglazing)
- ✓ Gelakt in het volledige RAL K7-palet of op aanvraag volgens een specifieke poedercoatingcode

0,85

Uw voor $U_g = 0,5$
(Ultimate afstandhouder)*

3

afdichtingen

3

kamers

De nieuwe generatie betaalbare aluminium raamsystemen Entra streeft naar een optimale benutting van daglicht. Oferując nieograniczone możliwości projektowe w trzech liniach stylistycznych Standard, Steel i Steel Flat, system zachowuje parametry użytkowe na najwyższym poziomie. Het beschermt effectief tegen water en wind, terwijl de geavanceerde thermische varianten van de profielen het zelfs geschikt maken voor energiezuinige projecten.

Waarom aluminium ramen van Entra aanbevelen?

- Verkrijgbaar in drie visuele stijlen: Entra 73 Standard met een klassieke aluminium esthetiek en Entra 95 Steel & Steel Flat, geïnspireerd op stalen ramen
- Uitstekende thermische isolatie (HI- en HI+-versies), lage luchtlekken en hoge windbestendigheid
- Uitzonderlijke veelzijdigheid, waardoor ze geschikt zijn voor uiteenlopende projecten

Kies aluminium ramen van Entra als jouw klant:

- Op zoek is naar een modern aluminium raamsysteem dat unieke ontwerpmogelijkheden biedt met uitstekende prestaties
- Het belang van natuurlijk licht kent en optimaal gebruik wil maken van daglicht voor een gezondere leefomgeving
- Zeer grote ramen tot 2800 mm hoog wil realiseren, die ondanks hun formaat lichte en elegante uitstraling hebben

Meer over Entra aluminium ramen:

- Waterdichtheid: E1350
- Luchtdoorlatendheid: klasse 4
- Windbestendigheid: klasse C5
- Warmtedoorgangscoefficiënt (Uf): vanaf 1,3 W/m²K
- Met glasvezel versterkte polyamide thermische onderbreking van 34 mm breed
- Middenrubber voor betere thermische prestaties
- Verborgен waterafvoer
- Vlak uitgelijnd frame en vleugel aan de buitenzijde, optioneel ook aan de binnenzijde – Inline Frame
- Eenvoudige montage van glaslatten

*Bovenstaande Uw-waarde geldt voor een referentieraam van 1230 x 1430 mm in de beste thermische variant.