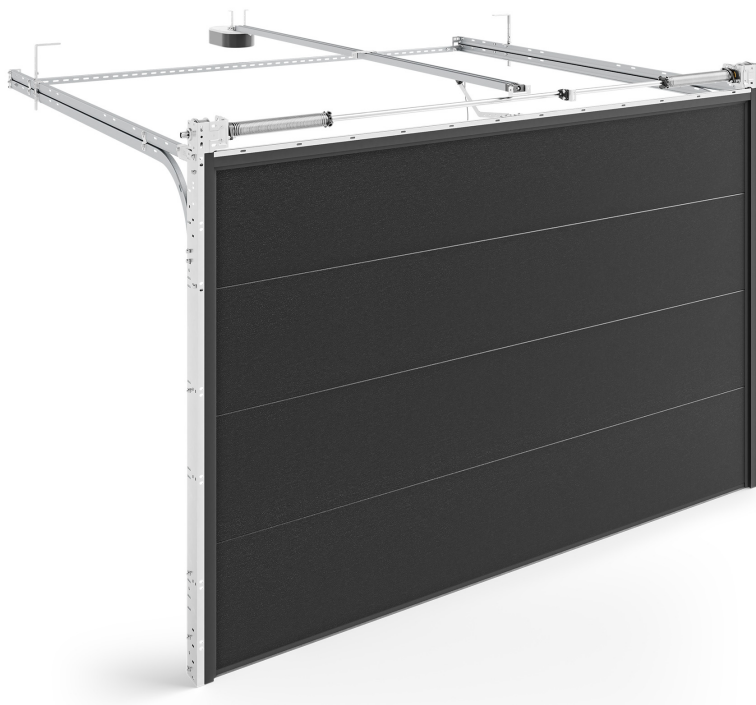


# INFINITI Thermo F – Deursysteem met torsieveren aan de voorkant



- ✓ Paneeldikte 60 mm
- ✓ maximaal deurgewicht 295 kg
- ✓ minimale afmetingen in bochten: 100 mm
- ✓ minimale afmetingen latei: 200 mm
- ✓ panelen gelakt in RAL-kleuren of gefineerd
- ✓ gladde panelen of panelen met hoge reliëfdruk
- ✓ torsieveren aan de voorkant

**0,81**

U-waarde [W/m²K]\*

**0,89**

U-waarde [W/m²K]\*\*

**6 m**

maximale breedte

**3 m**

maximale hoogte

**18 m²**

maximale oppervlakte\*\*\*

De INFINITI Thermo F sectionale garagedeur is ontworpen om garages in huizen en meergezinswoningen te beveiligen. Dankzij het systeem van torsieveren dat aan de voorkant van de deur is gemonteerd, kunnen van alle

beschikbare oplossingen de grootste oplegvlakken worden opgetild, wat uitstekend is voor grote garages.

Thermo deuren gebruiken panelen met een dikte van 60 mm, waardoor de warmtedoorgangscoefficiënt van het deurblad aanzienlijk wordt verminderd, wat leidt tot betere thermische prestaties van de garage en minder energieverlies in het hele gebouw. De panelen hebben dezelfde dikte over de hele lengte, waardoor de hoogste thermische prestaties op elk punt van de mantel worden gegarandeerd. Samen met een systeem van dubbel-lip pakkingen met een extra thermische kamer om te beschermen tegen warmteverlies dat kan optreden langs de omtrek van het deurblad, is het resultaat een product dat zeer goede prestaties levert.

INFINITI Thermo F is een volledig veilig voorstel dankzij de gebruikte technologieën. De speciale vorm van de panelen vermindert het risico op snijwonden aan de vingers, de amperometrische sensor in de aandrijvingen reageert op contact met obstakels en de veerbreukbeveiliging zorgt ervoor dat de deur zelfs bij een storing niet ongecontroleerd sluit. Comfortabele bediening wordt daarentegen gegarandeerd door elektrische aandrijvingen die worden bediend via een draad, radiografische afstandsbediening, smartphone app of smart home systeem.

De vele esthetische opties en de vele optionele accessoires maken het mogelijk om voor elke bouwer de ideale INFINITI Thermo F-deurconfiguratie te kiezen.

\*U-waarde [ $\text{W}/\text{m}^2\text{K}$ ] gespecificeerd voor INFINITI Thermo sectionaaldeuren van 5000 x 2500 mm. Alleen voor garagedeuren zonder beglazing, service deuren en ventilatieroosters.

\*\*U-waarde [ $\text{W}/\text{m}^2\text{K}$ ] gespecificeerd voor INFINITI Thermo sectionaaldeuren van 2500 x 2250 mm. Alleen voor garagedeuren zonder beglazing, service deuren en ventilatieroosters.

\*\*\*Voor deuren met een oppervlak van meer dan 15 m<sup>2</sup>, neem contact op met de verkoopafdeling.