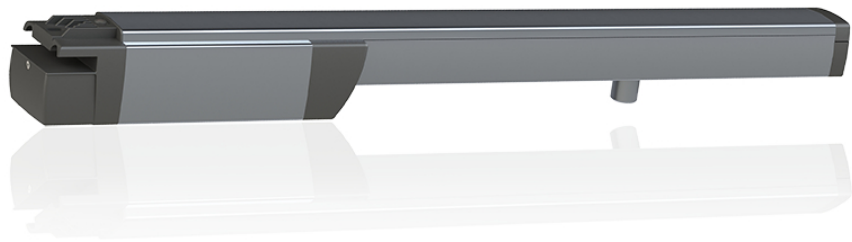


Ixengo 24 V



- ✓ loopdeur functie
- ✓ soft-closing functie
- ✓ unidirectionele of bidirectionele radiobesturing – optioneel
- ✓ maximale breedte van de poortvleugel: 4 m
- ✓ maximumgewicht van het deurblad: 400 kg
- ✓ energieverbruik stationair/bedrijf: 6 W / 40 W

Ixengo 24 V, een aandrijving voor dubbelvleugelige poorten, is robuust en betrouwbaar. Hij werkt jarenlang comfortabel dankzij mechanismen als koppelregeling en soft closing.

Het gebruiksgemak wordt verbeterd door de loopdeurfunctie, waardoor de poort net genoeg kan worden geopend om een voetganger door te laten. Een mechanisme dat ongecontroleerd omkeren voorkomt, maakt de poort bestand tegen sterke winddruk.

Controle is gemakkelijk. *Het werkt op basis van één- of tweerichtingsradiobediening in respectievelijk de Ixengo L 3S RTS en Ixengo L 3S io-aandrijvingen.* Tweewegcommunicatie garandeert veiligheid door u telkens te informeren over de status van de deur, bijvoorbeeld wanneer deze met succes is gesloten. De operator kan elk commando bevestigen dat, afhankelijk van het gekozen systeem, via de afstandsbediening, wandzender of mobiele app wordt gegeven.

De standaard **Ixengo 24 V-aandrijving is verkrijgbaar in twee versies** met geavanceerde regelsystemen:

- Ixengo L 3S RTS - eenrichtingscommunicatie op afstand
- Ixengo L 3S io - bidirectionele communicatie op afstand