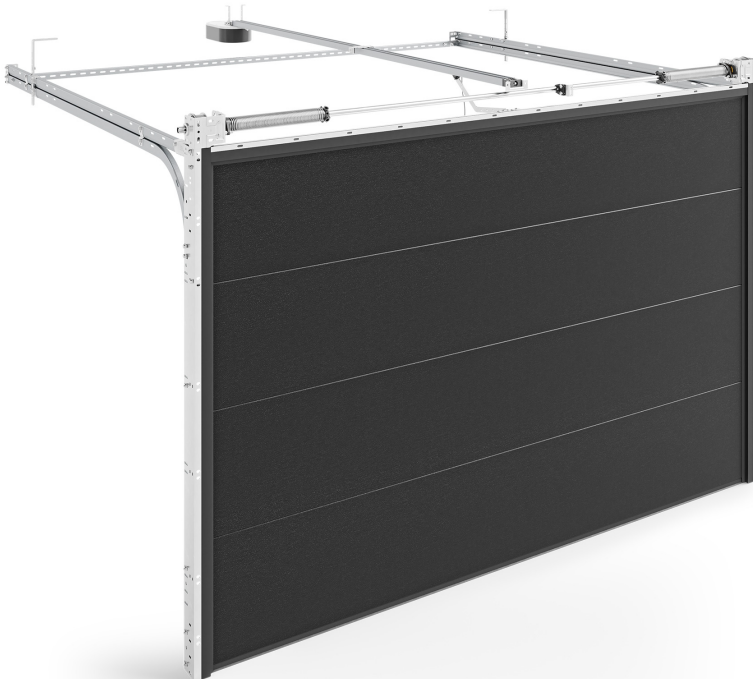


INFINITI F – Deursysteem met torsieveren aan de voorkant



✓ Paneeldikte 40 mm

✓ verkrijgbaar in standaard en thermische varianten

✓ maximaal gewicht: 295 kg

✓ minimumafmetingen van dakranden: 85 mm

✓ minimumafmetingen latei: 200 mm

✓ bieden wij panelen met gladde buitenzijde, Woodgrain structuur met laag en hoog reliëf (geschilderd volgens het rijke RAL-palet) of gefineerd

✓ torsieveersysteem is bedoeld voor grote deuren (max. oppervlakte 15 m²)

6 m

maximale breedte

3,5 m

maximale hoogte

15 m²

maximale oppervlakte

Vervaardigd uit eersteklas componenten, voorzien van een betrouwbaar systeem van bevestiging en beveiliging. De deuren in ons aanbod zijn aan beide zijden beschermd tegen corrosie, waardoor zij hun uiterlijk en functionele eigenschappen gedurende vele jaren behouden. Door de toegepaste veertechnieken past de poort perfect in elke garageopening. Een sectionaaldeursysteem met eRSC200 torsieveren aan de voorzijde. Zij onderscheiden zich door een robuuste en duurzame constructie en gebruiksveiligheid. Een ander voordeel is de vereenvoudigde

montage: minder onderdelen en voorgesamonteerd.

Alle beslagen en bovengrepen met rollen in veerdeuren zijn standaard gegalvaniseerd (zilver). Ze kunnen in wit RAL 9016 gelakt worden.

GARAGEDEUR

TORSIEVEREN

ALUMINIUM